
CALENDARIO DELLE MOSTRE 2009/2010



10 OTTOBRE 2009 – 3 GENNAIO 2010

PRENDERGAST IN ITALIA

A cura di Nancy Mowll Mathews

Collezione Peggy Guggenheim – nuova ala

L'esposizione riunisce per la prima volta le opere che l'artista americano Maurice Prendergast realizzò all'indomani di due importanti viaggi in Italia, il primo nel 1898, il secondo nel 1911: un *corpus* che costituisce oggi uno degli esempi più rappresentativi e iconici dell'arte americana. Oltre 60 opere in mostra, tra acquerelli, oli e monotipi, affiancati da fotografie, film, guide turistiche e pubblicità di viaggio, che contribuiranno a collocare il lavoro dell'artista all'interno della nuova cultura visiva abbracciata dagli americani agli inizi del Novecento. L'esposizione è organizzata dal Williams College Museum of Art, Williamstown, Massachusetts, in collaborazione con Terra Foundation for American Art, Chicago, Illinois. Terra Foundation for American Art è lead sponsor, con un ulteriore contributo dell'Eugénie Prendergast Endowment del Williams College.



1 GENNAIO – 31 DICEMBRE 2010

LA COLLEZIONE PEGGY GUGGENHEIM COMPIE 30 ANNI

Ogni estate, dal 1951 al dicembre del 1979, Peggy Guggenheim amava aprire al pubblico la propria collezione d'arte moderna. Durante la Pasqua del 1980, pochi mesi dopo la scomparsa della mecenate, avvenuta il 23 dicembre del 1979, Palazzo Venier dei Leoni riapriva ufficialmente le proprie porte, sotto la gestione della Fondazione Solomon R. Guggenheim di New York, diventando il museo più importante in Italia per l'arte europea e americana della prima metà del ventesimo. Nel 2010 la Collezione Peggy Guggenheim festeggia il suo trentesimo anno di vita con una serie di appuntamenti, iniziative ed eventi, portando avanti quello spirito di apertura e innovazione, che ha sempre contraddistinto l'ultima dogaresa Peggy Guggenheim.



7 – 11 APRILE 2010

ARTE, SCIENZA E SCUOLA

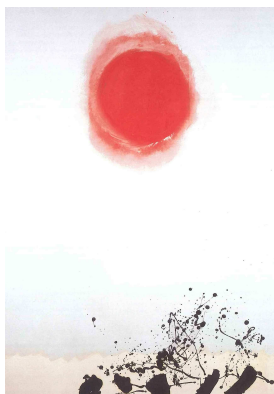
Collezione Peggy Guggenheim – nuova ala

Quest'anno la proposta didattica del progetto "A scuola di Guggenheim", iniziativa dedicata a tutte le scuole del Veneto, si focalizza sul binomio Arte e Scienza e sulle contaminazioni, i metodi e i linguaggi delle due discipline, e culmina nel mese di aprile con la mostra *Arte, Scienza e Scuola*. L'esposizione intende presentare i lavori realizzati dalle classi che hanno tratto la propria ispirazione dalle tematiche proposte durante le varie fasi formative del progetto. Il percorso prevede un'introduzione sulle figure dell'artista e dello scienziato, per proseguire poi con l'esplorazione, in forma trasversale, delle problematiche legate ai sensi e alla percezione, approfondendo argomenti quali l'astronomia, la materia, il concetto di vuoto e il rapporto tra follia e genialità.



1 MAGGIO – 25 LUGLIO 2010
UTOPIA MATTERS. DALLE CONFRATERNITE AL BAUHAUS
A cura di Vivien Greene
Collezione Peggy Guggenheim – nuova ala

Il concetto di *utopia* è sempre stato oggetto d'indagine da parte di artisti, oltre che modello per la creazione di comunità artistiche fondate su un principio di società ideale. I primi gruppi utopistici presero già forma nel corso del 1800, con l'intento, agli inizi del XX secolo, di rimodellare la società attraverso l'arte e il design. Questi includono i Nazareni a Roma, i Pre-raffaelliti inglesi, le comunità rurali nate attorno a Camille Pissarro e il Bauhaus, corrente fondata sul principio utopistico della "costruzione del futuro". La mostra prende in esame una serie di casi studio internazionali dagli inizi del XIX secolo al 1933 – anno in cui l'influenza del fascismo e dello stalinismo pose un freno a tali progetti – ed esamina l'evoluzione degli ideali utopici nel pensiero e nella pratica artistica occidentale moderna. Tra i movimenti rappresentati Les Barbus, William Morris and Arts and Crafts, la Cornish Colony, il Neo-Impressionismo, De Stijl, il Costruttivismo russo. La mostra è organizzata in collaborazione con il Deutsche Guggenheim di Berlino, dove sarà esposta dal 22 gennaio al 11 aprile 2010.



4 SETTEMBRE 2010 – 9 GENNAIO 2011
ADOLPH GOTTLIEB
A cura di Philip Rylands e Luca Massimo Barbero
Collezione Peggy Guggenheim – nuova ala

Si tratta della prima retrospettiva in Italia dedicata all'opera dell'artista americano Adolph Gottlieb (1903 – 1974), dai lavori iniziali d'influenza surrealista, all'approdo all'espressionismo e all'astrattismo. La sua popolarità deriva in primis dall'aver inventato un linguaggio visivo privo di simboli storicizzati, un codice più universale ed essenziale di qualsiasi altro linguaggio scritto. Le sue *Pittografie* sono caratterizzate da simboli di aspetto arcaico collocati in griglie irregolari, mentre i suoi *Bursts* e *Landscapes* si distinguono per essere simboli di una forma cosmica e universale, oltre che opere di grande valore estetico. In mostra saranno inoltre presenti schizzi, stampe e sculture. La mostra è organizzata in collaborazione con la Fondazione Adolph and Esther Gottlieb, New York, e l'American Contemporary Art Gallery, Monaco.

FUORI SEDE



20 FEBBRAIO – 30 MAGGIO 2010
PEGGY E SOLOMON R. GUGGENHEIM.
LE AVANGUARDIE DELL'ASTRAZIONE
a cura di Luca Massimo Barbero
Arca – ex Chiesa di San Marco, Vercelli

L'acceso dialogo tra figura e astrazione ha costituito la diatriba centrale della sperimentazione artistica durante tutta la prima metà del XX secolo. Centrali in questo

Palazzo Venier dei Leoni
701 Dorsoduro
30123 Venezia, Italy
Telephone 041 2405 411
Telefax 041 5206885

dibattito, si inseriscono due figure della famiglia Guggenheim, Solomon R. Guggenheim e la nipote Peggy: la mostra *Peggy e Solomon R. Guggenheim. Le Avanguardie dell'Astrazione* unisce per la prima volta questi due grandi rami, in una sorta di percorso per icone e capolavori che attraversano tutto ciò che quella diatriba ha generato. I due Guggenheim hanno in comune un grande amore, quello per la grande scuola europea dell'astrazione e per alcuni eroi di questa tendenza, come Vasily Kandinsky e Piet Mondrian. La mostra intende restituire per la prima volta al pubblico europeo questa piacevole *tenzone* tra zio e nipote, presentando un percorso che si svolge, attraverso confronti e sviluppi cronologici, tra le più grandi figure della storia dell'arte del XX secolo.

I programmi della Collezione Peggy Guggenheim sono resi possibili grazie al sostegno del Comitato Consultivo della Collezione Peggy Guggenheim e:

Intrapresæ Collezione Guggenheim

Institutional Patrons:
BSI, Banchieri svizzeri dal 1873
Regione del Veneto

Aperol
Apice
Arclinea
Corriere della Sera
Distilleria Nardini
Gruppo La-Vis
Gruppo Pirelli
Hangar Design Group
Hausbrandt
Istituto Europeo di Design
Listone Giordano
L'Oréal
Mapei
MST-Gruppo Maccaferri
Oracle
Rubelli
Salvatore Ferragamo
Seguso
Swatch
Trend

Per ulteriori informazioni: Ufficio Stampa tel. 041. 2405 404/415; press@guggenheim-venice.it
<http://www.guggenheim-venice.it>
orario d'apertura: 10.00-18.00; chiuso il martedì
ingresso: euro 12; euro 10 senior oltre i 65 anni; euro 7 studenti; gratuito 0-10 anni e soci